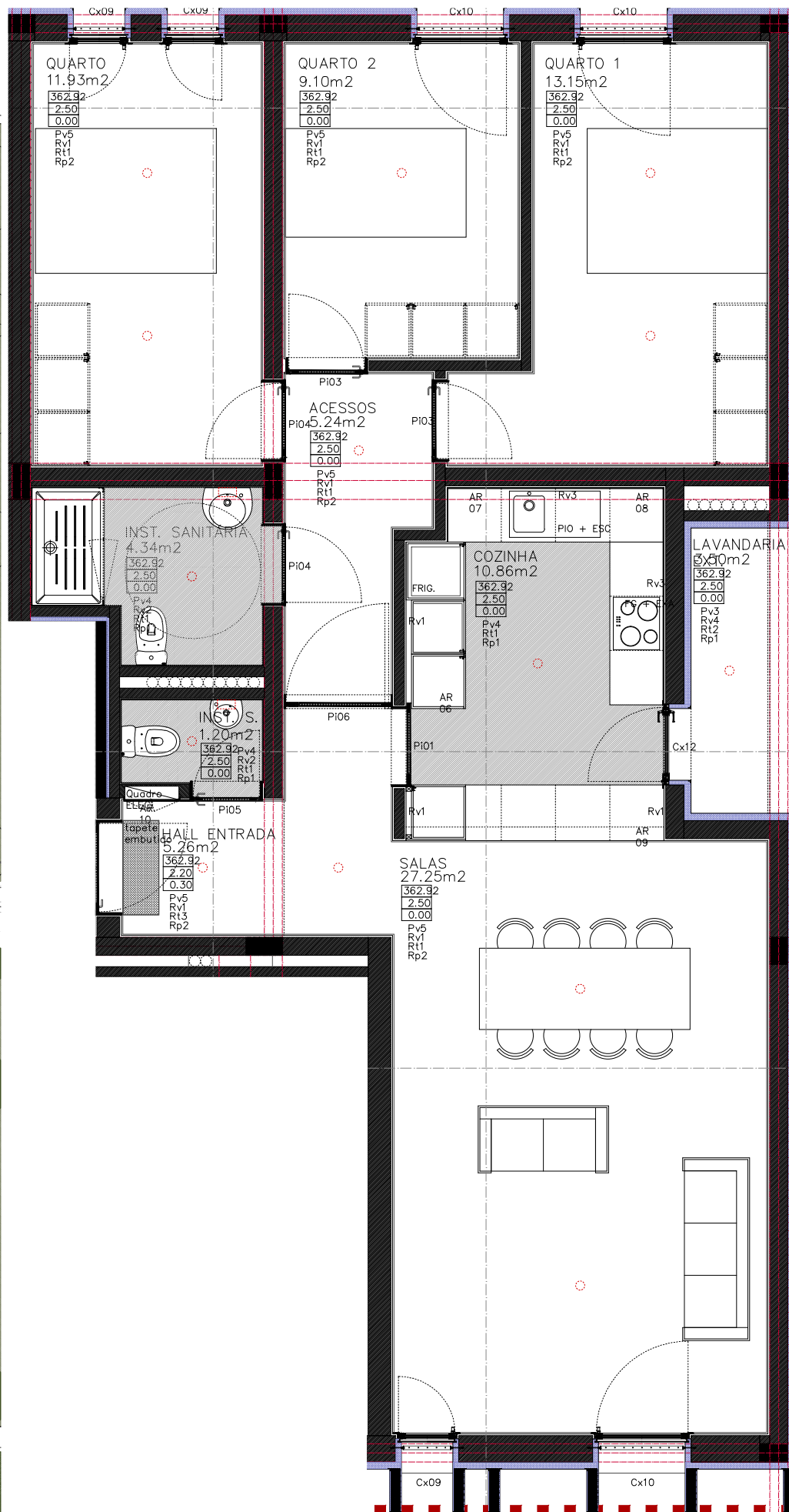


PLANTA PISO 0 - PROPOSTA



PLANTA PISO 3 - PROPOSTA



PLANTA T3 - PROPOSTA



LEGENDA:

REVESTIMENTOS PAVIMENTOS:

- PV3** - MOSAICO TIPO RECER, SÉRIE: VISION, MODELO: BRANCO CANVAS, BEGE CANHAMO, CINZA BASIC OU CINZA GRAFFIC, 33x33cm
PV4 - AZULEJO TIPO RECER, SÉRIE: TÉCNICO, 20x20cm ou 20x10cm, MODELO: M100, M121, M122, M123, M124, M110, M111, M180, M190 OU M450, (DEFINIR EM OBRA)
PV5 - FLUTUANTE

REVESTIMENTO PAREDES:

- RV1** - GESSO PROJECTADO, PINTADO (cor a definir em obra)
RV2 - AZULEJO TIPO RECER, SÉRIE: TÉCNICO, 20x20cm ou 20x10cm, MODELO: M100, M121, M122, M123, M124, M110, M111, M180, M190 OU M450, (DEFINIR EM OBRA) ATÉ 2m DE ALTURA; COM RESTANTE PAREDE EM GESSO PROJECTADO E PINTADO COM COR A DEFINIR
RV3 - GESSO PROJECTADO PINTADO, COM AZULEJO TIPO RECER, SÉRIE: TÉCNICO, 20x20cm ou 20x10cm, MODELO: M100, M121, M122, M123, M124, M110, M111, M180, M190 OU M450, (DEFINIR EM OBRA), APLICADO A 90cm DO CHÃO, ATÉ 1.70m DE ALTURA
RV4 - SISTEMA DE ETICS, "CAPOTO" COM COR A DEFINIR EM OBRA

REVESTIMENTO DE TECTOS:

- RT1** - GESSO PROJECTADO
RT2 - TECTO FALSO COM PLACAS DE GESSO CARTONATO, TIPO "KNAUF", SÉRIE: DRYSTAR TIPO GM-FH1IR, DE ALTA P. A HUMIDADE
RT3 - TECTO FALSO EM GESSO CARTONADO, PINTADO COM COR A DEFINIR EM OBRA

RODAPE:

- RP1** - SEM RODAPÉ
RP2 - MADEIRA MACIÇA, COM DENSIDADE IGUAL OU SUPERIOR A 750KG/m³ A 12% DE HUMIDADE MÉDIA

- Cx - CAIXILHARIA
Pe - PORTA EXTERIOR
Pi - PORTA INTERIOR
Pr - PORTÃO
Gr - GRADEAMENTO
AR - ARMÁRIO
362.92 | COTA DO PISO
2.20 | PÉ-DIREITO
0.30 | ESPAÇO ENTRE TECTO FALSO E LAJE

LEGENDA EQUIPAMENTOS:

HABITAÇÃO:

- Pré instalação de ar condicionado
Tapete em alumínio e borracha tipo "ROMUS - Design"
Caixa de correio tipo "JNF", ref.: IN.24.544

INSTALAÇÕES SANITÁRIAS:

- Sanita compacta Tipo "SANITANA", série "POP", ref.: SANITA COMPACTA 64 D/C, S100076723600000
Lavatório tipo "SANITANA", série: POP, ref.: lavatório 55, S10013935900000
Base de duche tipo "SANITANA", série "VITA" ref.: S20046011500000
Torneiras de lavatório tipo "SANITANA", ref.: "UNIC", Monocomando para lavatório, S50005912850703
Torneira de chuveiro tipo "SANITANA", ref.: "UNIC", S50005913850702, incluindo chuveiro de mão, suporte e flexível de 175cm
Porta-rolos tipo "IN.60.489 - JNF

COZINHA:

- Torneira misturadora tipo "SANITANA", ref.: Brasil, S50004200050704
Pio de lava-louças tipo "FRANKE", série: Aton, Modelo ANX 251, acabamento aço inox
Placa vitrocerâmica Tipo "BEKO", série: HIC 64402 E
Forno tipo "BEKO", série: "BIE22300XP"
Exaustor tipo "BEKO", série "CWB 9441 XN"

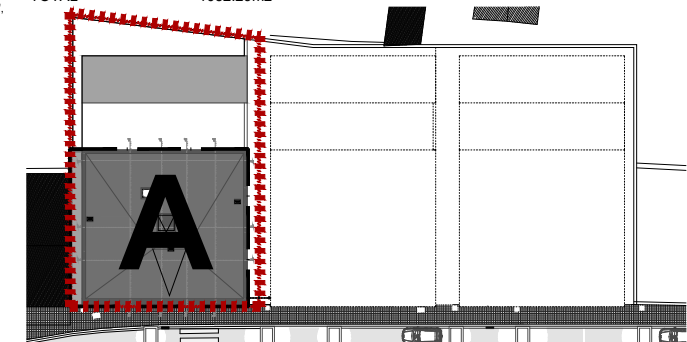
LEGENDA DO EDIFÍCIO A:

Área do LOTE	599.10m ²
IMPLANTAÇÃO	313.91m ²

Área Total	
Garagem	87.80m ²
Piso 0	320.35m ²
Piso 1	292.55m ²
Piso 2	292.55m ²
Piso 3	275.32m ²
Total	1268.57m ²

Área BRUTA (m ²)	piso 0	piso 1	piso 2	piso 3
E.Comercial	125.06	-	-	-
Arrumos	52.08	-	-	-
T1	-	48.79	48.79	48.79
T2	-	93.86	93.92	93.92
T3	-	114.18	114.25	114.25
Distribuição	29.19	28.32	28.32	18.36
Total	206.33	275.32	275.32	275.32

TOTAL 1032.29m²



CUSTOS CONTROLADOS EDIFÍCIO A

T3

PISO 3 - PROPOSTA

Apartamento	114.25m ²
Arrumo	5.81m ²
L.estacionamento	14.80m ²

MAPA DE ACABAMENTOS

Município de Paredes de Coura